

Waarom STYRISOL® isolatieplaten?

Waarom ondergronds isoleren met STYRISOL®?

Waarom vloeren isoleren met STYRISOL®?

Bouwen doet men voor vele jaren. Daarom is de **lange levensduur van STYRISOL®-platen** één van zijn belangrijkste troeven, een kwaliteit die steeds meer aan belang wint.

HOGE THERMISCHE WEERSTAND

STYRISOL® staat in de eerste plaats voor thermische isolatieplaten. Hoe dikker de STYRISOL®-plaat, hoe hoger de isolatiewaarde.

STABIELE ISOLATIEWAARDE

Tijd heeft nauwelijks vat op de prestaties van STYRISOL®: de **thermische isolatiewaarde** blijft hoog.

WATERRESISTENTIE

Door de **gesloten celstructuur** neemt STYRISOL® quasi geen vocht op.

RESISTENTIE TEGEN EXTERNE FACTOREN

- Schimmels, bacteriën, insecten en knaagdieren hebben geen vat op STYRISOL®.
- Door toevoeging van brandvertragers bij de productie is STYRISOL® bovendien **zelfdovend**.

DYNAMISCHE STIJFHEID

STYRISOL®-platen zijn stevig. Door de **duurzame vorm** verzakken ze niet en zijn ze **gemakkelijk te plaatsen**.

DRUKWEERSTAND

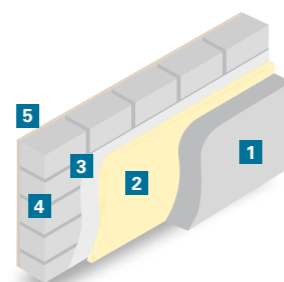
De druksterkte van STYRISOL®-platen is eveneens een belangrijkere troef. Voor de isolatie van zwaar te belasten oppervlakten produceert ABRISO STYRISOL® 500-platen met een **drukweerstand van minimum 500 kPa**.

RECYCLEERBAAR

STYRISOL®-platen worden effectief voor **100% gerecycleerd**: gegraneerd tot korrels zijn ze weer geschikt voor de productie.

STYRISOL® is 100% XPS (geëxtrudeerd polystyreenschuim), een kunststof met een gesloten celstructuur waardoor die **waterresistent** is. Daarom is STYRISOL® geschikt voor de thermische isolatie van ondergrondse muren en vloeren, bijvoorbeeld bij kelders, ondergrondse leefruimtes, garages en zwembaden, waar vocht een niet te negeren externe bedreiging vormt.

STYRISOL®-platen zijn door hun **vormvastheid gemakkelijk te plaatsen**, zowel bij nieuwbouw als renovatie. Deze platen zijn geschikt voor het isoleren van **plafonds van kruipkelders**.

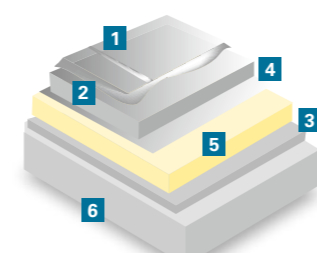
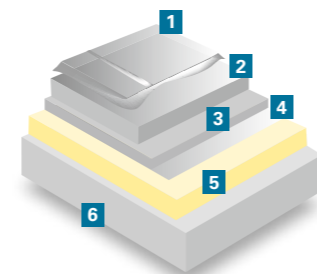


Kelderisolatie

1. Grond
2. Styrisol® isolatieplaat
3. Waterdichte laag
4. Kelderwand
5. Binnenafwerking

Doordat STYRISOL® met zijn hoge thermische isolatiewaarde bovendien waterresistent is, zijn de platen **100% geschikt om rechtstreeks op de naakte aarde te leggen**. Pas daarna komen de draagvloer, chape en vloerbedekking. STYRISOL® isolatie kan ook boven de draagvloer geplaatst worden (bijvoorbeeld bij renovatie).

Wie **vloerverwarming** verkiest, apprecieert de combinatie met STYRISOL®-isolatie: dergelijk verwarmingssysteem komt boven de draagvloer.



Vloerisolatie

1. Vloerbedekking
2. Chape
3. Draagvloer
4. Waterdichte folie
5. Styrisol® isolatieplaat
6. Grond



Om u verder te overtuigen

De sterktes van STYRISOL® bij verschillende toepassingen zijn duidelijk. Maar er zijn nog meer goede redenen om voor STYRISOL® te kiezen:

- STYRISOL® is een Belgisch product. Abriso heeft de productie en research helemaal zelf in handen wat een ongelofelijk voordeel biedt qua **service-flexibiliteit**.
- Wilt u een zeker volume **STYRISOL®-platen op maat**, van een heel specifieke dikte, lengte of afwerking, dan kan Abriso u daarvoor een offerte maken.

	EENHEID	GEMIDDELDE WAARDEN	
		300	500
Densiteit	kg/m ³	33±3	35±3
Thermische geleidbaarheid λ ₁₀	W/mK (EN 12667)	20 - 160 mm: 0,035	50 - 120 mm: 0,035
Drukweerstand bij 10 % vervorming	N/mm ² (EN 826)	20 < 40 mm: 0,200 ≥ 40 mm: 0,300	≥ 50 mm: 500
Capillariteit	-	geen	geen
Waterabsorptie (onderdompeling 28 dagen)	% vol (EN 12087)	≤ 0,7	≤ 0,7
Waterabsorptie door diffusie	% vol (EN 12088)	≤ 3,0	≤ 3,0
Lineaire uitzettingscoëfficiënt	mm/mK ΔT 60°C	0,07	0,07
Brandgedrag	euroklasse	E	E
Temperatuurbestendigheid	°C	+70/-60	+70/-60

THERMISCHE WEERSTAND

Dikte (mm)	20	30	40	50	60	70	80	90	100	120	140	160
R ₀	0,55	0,85	1,10	1,40	1,70	2,00	2,25	2,55	2,85	3,40	4,00	4,55

Isoleer vandaag nog!

En geniet van subsidies.
Meer info op www.energiesparen.be

STYRISOL® is een product van ABRISO Protective Packaging & Insulation

ABRISO
Gijzelbrechtegemstraat 8-10
B-8570 Anzegem
+32 (0)56 69 49 29
info.be@abriso.com
www.abriso.com

STYRISOL®
de isolatieplaat met een lange levensduur



Wat is STYRISOL®?

STYRISOL®-isolatieplaten zijn hard-schuimplaten in geëxtrudeerd polystyreen met gesloten celstructuur voor **thermische isolatie**.

STYRISOL® is een product van ABRISO nv, een Belgisch bedrijf met hoofdkantoor in Anzegem. De productvestigingen in Frankrijk, Slowakije, Polen, Oekraïne, Roemenië en Hongarije en de eigen opslagruimte in Tsjechië verzekeren een geografische nabijheid tegenover de afzetmarkt.

Isolatie voor elk type woning

Bij het bouwen van een nieuwe woning krijgt het energieverbruik steeds meer aandacht. Hoe efficiënter de woning wordt geïsoleerd, hoe minder energie de woning verbruikt.

DE EPB-WONING : DE KLASSIEKE OPLOSSING

Een klassieke woning meerbepaald een EPB-woning moet voldoen aan de minimale wettelijke vereisten qua isolatie. Die vereisten haalt u moeiteloos dankzij de STYRISOL® isolatieplaten.

- Energie behoefteverwarming: ≤ 70 kWh/m² per jaar
- E-peil: ≤ 70
- K-peil: ≤ 40 W/m².K

DE LAGE ENERGIEWONING : LAGER ENERGIEVERBRUIK

U wilt uw energieverbruik sterk verminderen, en het milieu een handje helpen? Dan is een lage energiewoning iets voor u. Dankzij een dikkere isolatie bespaart u heel wat geld.

- Energie behoefteverwarming: ≤ 50 kWh/m² per jaar
- E-peil: ± 40 ≤ 60
- K-peil: ± 25 ≤ 60 W/m².K

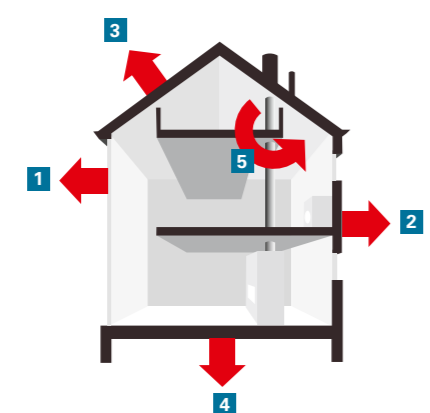
HET PASSIEFHUIS : ZÉÉR ENERGIEZUINIG GEBOUW

De gebouwen die we passiefhuizen noemen, hebben in winter en zomer een comfortabel binnenklimaat zonder klassiek verwarmings- of koelingsysteem.

- Energie behoefteverwarming: ≤ 15 kWh/m² per jaar
- E-peil: ≤ 30
- K-peil: ≤ 20 W/m².K

De STYRISOL®-isolatieplaten zijn **EPB-conform** en worden aanvaard binnen de EPB-regelgeving en -berekening. Meer informatie op www.epbd.be.

Het **energieprestatiecertificaat (EPC)** is verplicht vanaf het moment dat een woning te koop of te huur staat. Isolatie is één van de belangrijkste parameters voor het EPC.



Warmteverlies

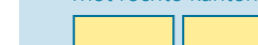
1. Ramen en deuren	15%
2. Muren	20%
3. Daken	30%
4. Vloeren	15%
5. Luchtverversing	20%

EEN PLAAT VOOR ELKE TOEPASSING

STYRISOL®-platen komen in verschillende afwerkingen voor verschillende toepassingen:

- diktes: van 20 tot 160mm;

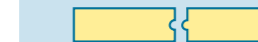
- randafwerking: met rechte kanten



met sponning



met tand/groef



- oppervlakteafwerking:
 · glad voor alle niet-verlijmd toepassingen
 · gewafeld om te bepleisteren
 · geschuurd voor industriële toepassingen (sandwich-panels)

Waarom een dak isoleren met STYRISOL®?

Plat dak: omkeerdak

Doordat STYRISOL® zeer goed thermisch isolerend en bovendien waterresistent is, zijn de platen 100% geschikt voor een omkeerdak.

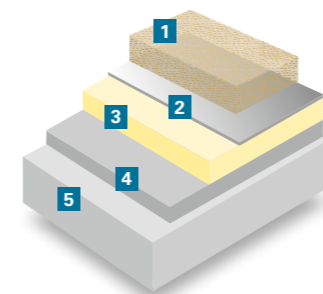
UNIEKE TOEPASSING!

Misschien is Styrisol® nog wel het meest bekend van deze toepassing, want ze is uniek en heel herkenbaar: op platte daken met grindkeitjes of tegels, en veel gezien bij ziekenhuizen, scholen, e.d.

Een 'koud dak' of 'omkeerdak' isoleert het efficiëntst: bij zulk een dak ligt de isolatie aan de buitenkant, zijnde de koude kant.

De plaatsing is eenvoudig: de isolatieplaten worden los op de dakbedekking gelegd (wel uitzetvoegen voorzien – zie de plaatsingsvoorschriften). Daaroverheen komen keitjes of grind ter bescherming tegen UV en om het opwaaien van de platen tegen te gaan. Tegels op tegel dragers maken van uw omkeerdak bovendien een leuk terras.

	EPB-WONING	LAGE ENERGIEWONING	PASSIEFHUIS
AANBEVOLEN U-WAARDE	0,3 W/m²K	0,24 W/m²K	0,15 W/m²K
AANBEVOLEN DIKTE ISOLATIE	120 mm STYRISOL®	140 mm STYRISOL®	2 x 120 mm STYRISOL®



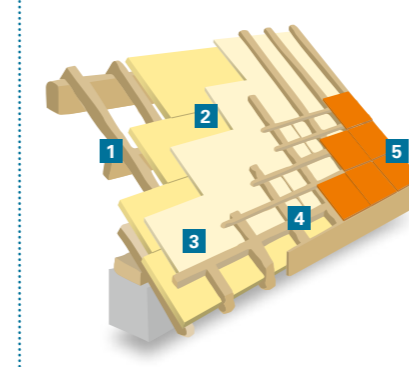
Omkeerdak isolatie

1. Ballast (grind of tegels)
2. Eventuele scheidelingslaag
3. Styrisol® isolatieplaat
4. Waterdichte dakbedekking
5. Dakconstructie



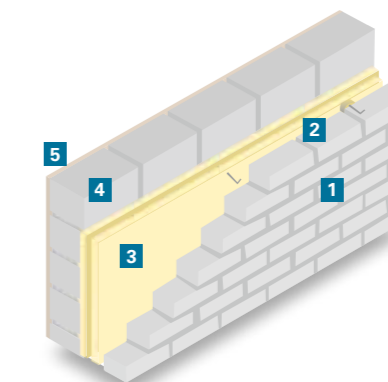
Waarom muren isoleren met STYRISOL®?

De thermische, stabiele, resistente en vormvaste eigenschappen van STYRISOL® maken deze platen heel geschikt voor de isolatie van **binnen- en buitenmuren bij nieuwbouw en renovatie**.



Hellend dak isolatie

1. Steunbalk en keper
2. Styrisol® isolatieplaat
3. Regenwerende en dampdoorlatende folie
4. Tengsel- en pannelatten
5. Dakbedekking



Spouwmuurisolatie

1. Buitenmuur
2. Luchtsponw
3. Styrisol® isolatieplaat
4. Binnenmuur
5. Binnenafwerking

	EPB-WONING	LAGE ENERGIEWONING	PASSIEFHUIS
AANBEVOLEN U-WAARDE	0,4 W/m²K	0,27 W/m²K	0,14 W/m²K
AANBEVOLEN DIKTE MUURISOLATIE	100 mm STYRISOL®	130 mm STYRISOL®	2 x 120 mm STYRISOL®

RAMEN EN DEUREN

Ook voor een perfect thermisch isolerende afwerking van koudebruggen rond deur- en raamopeningen is STYRISOL® uiterst geschikt: de keuze voor een gewafelde oppervlakte-afwerking garandeert een prima hechting voor het pleisterwerk achteraf.

